

Datum des Antrages:

Antragsteller (Name und Ortsgruppe):

Ortsgruppenobmann:

Reiseleiter:

Fahrer: (Name und Telefonnummer)

Fahrtziel:

Einsatzdauer von: (Datum und Uhrzeit)

Einsatzdauer bis: (Datum und Uhrzeit)

Hinweis: Die Einsatzdauer ist maximal 7 Tage, Die Rückgabe muss am letzten Tag bis 09:00 Uhr erfolgen, die Abholung ab 15:00 Uhr)

Anhänger wird benötigt (nur bei Klagenfurter Bussen möglich):

Unterschrift des Obmannes

Genehmigung des Landessekretariates am:

Für das Fahrzeug mit dem Kennzeichen:

Liste der Teilnehmer:

Name

Unterschrift

1		
2		
3		
4		
5		
6		
7		
8		
9		

Besondere Vorkommnisse / festgestellte Schäden:

.....

Vergaberichtlinien

Die schriftliche Zusage (Seite 1 und Seite 2 von diesem Formular) ist vorzuweisen und der Bus ist auch am gleichen Ort wieder zu übergeben.

Der Reisebus wird allen gewerkschaftlich organisierten Gemeindebediensteten (Mindestteilnehmeranzahl 5 Mitglieder) für Betriebsausflüge zur Verfügung gestellt.

Privatfahrten sind nicht möglich. Die Insassenversicherung gilt ausschließlich für Mitglieder der younion sowie deren Ehepartner bzw. Lebensgefährten mit gleicher Wohnadresse, wenn deren Teilnahme rechtzeitig genehmigt wurde.

Der Bus darf nur von Mitgliedern der younion benützt werden!

Der Bus ist von der jeweiligen Ortsgruppe im Landessekretariat zu reservieren. Die Fahrgenehmigung wird erteilt für den Magistrat Klagenfurt: HG I Thomas Wernitznig, HG II Peter Krawanja, die Busse in Klagenfurt sind abzuholen bei der Berufsfeuerwehr, Hans-Sachs-Straße 2, K 225 DM, K 686 EZ.

In der Bezirksgruppe, Magistrat Villach, erfolgt die Fahrgenehmigung durch Ing. Franz Liposchek bzw. Ing. Hannes Mattersdorfer.

Für alle anderen Gemeinden und Ortsgruppen ist die Genehmigung beim Landessekretariat einzuholen.

Der Fahrer des Busses ist für diesen und seine Ausstattung verantwortlich und hat alle entstandenen Schäden und Mängel bzw. Verlust von Zubehör bei der Übergabe zu melden.

Schuldhaft verursachte Schäden (besonders durch mangelnde Fahrkenntnisse oder Nichtbeachtung der Betriebsanleitung) sind vom Fahrer aus eigenem zu bezahlen.

Für die Verwendung des Fahrradanhängers ist zumindest die Lenkerberechtigung Klasse B mit Code 96 oder die höherwertige Lenkerberechtigung Klasse BE, welche im Führerschein eingetragen sein muss, erforderlich.

Das Fahren mit den Bussen bzw. das Ziehen eines Hängers ohne entsprechender und gültiger Lenkberechtigung ist gesetzlich verboten und daher nicht erlaubt.

Der Bus ist am Tag der Rückgabe spätestens um 9.00 Uhr zurückzustellen. Das Datum ist bei der Anmeldung bekanntzugeben.

Der Bus wird vollgetankt übergeben und ist ebenso zurückzustellen.

Der Fahrzeugnutzer erklärt sich ausdrücklich bereit, bei Verschmutzungen, die das übliche Maß überschreiten, die Kosten für die erweiterte Reinigung zu tragen.

Im Bus darf keinesfalls geraucht werden.

Unterschrift des Antragstellers

Für die Busse in Villach gilt:

In Villach sind zwei Gewerkschaftsbusse mit folgenden Autokennzeichen stationiert (siehe Lageplan nächste Seite):

- **K – 405 EB** (Tiefgarage in der Tirolerstr. neben Eishalle, Zufahrt mit Tokken)
- **K – 403 FJ** (hinter der Tankstelle)

ABHOLUNG DER BUSSE

Die Busse können nach Vorabreservierung beim Landessekretariat der YOUNION und Unterschrift des Obmannes zu den Öffnungszeiten der Stadttankstelle Villach abgeholt bzw. übernommen werden:

Montag bis Freitag: 07:00 bis 19:00 Uhr

Samstag: 08:00 bis 13:00 Uhr

An Sonn- und Feiertagen geschlossen

Bei Übernahme der Autoschlüssel (bzw. Token für das Tiefgaragentor für Bus K- 405 EB) ist der Betrag für die Reinigung von **EUR 40,-** bei der Kassa der Tankstelle zu entrichten (bitte Betrag genau mitbringen).

Zu den oben angeführten Öffnungszeiten ist die Einfahrt über die St. Johanner Straße möglich. (siehe [Lageplan Rote Hinweise](#))

Bei Auslandsreisen muss eine Vollmacht vom Fahrer ausgefüllt werden. Das entsprechende Formular ist in der Tasche die ausgehändigt wird.

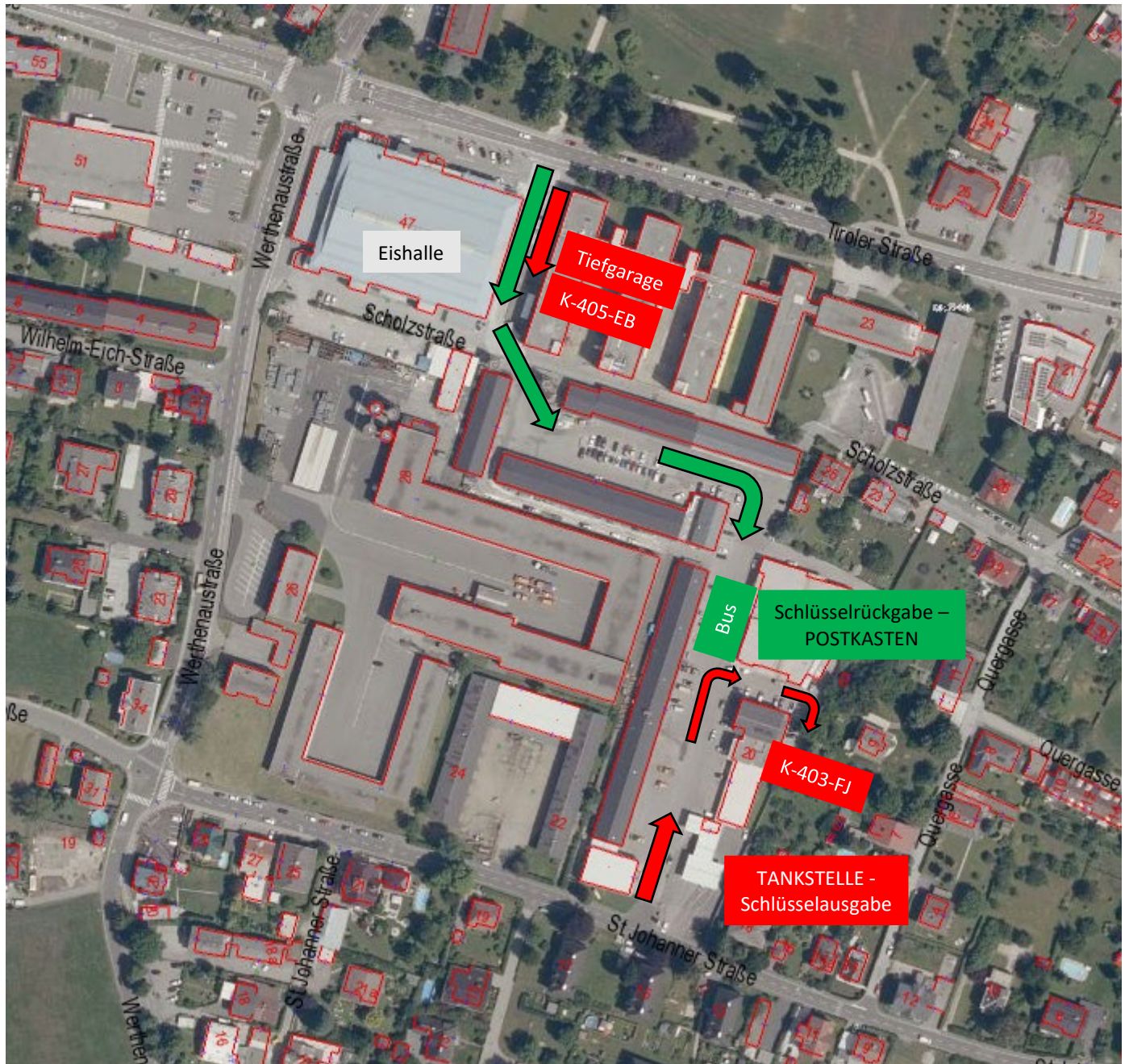
RÜCKGABE DER BUSSE

- vollgetankt
- und sauber

Zu den oben angeführten Öffnungszeiten ist die Einfahrt über die St. Johanner Straße möglich. Außerhalb der Öffnungszeiten kann der Bus über die Einfahrt Tirolerstraße / Eishalle retourniert werden (Einfahrtstor ist immer offen).

Die Busse sind vor die Garagentore (siehe Lageplan [Grüne Hinweise](#)) versperrt zu parken. Die Autoschlüssel bitte in den vorhandenen Postkasten einwerfen.

Lageplan der Busse in Villach:



Die Zufahrt in die Tiefgarage für den Bus K-405-EB erfolgt über einen Token.

